



WEDSTRIJDBEPALINGEN

clubwedstrijden (na-)zomeravondcompetitie

watersportvereniging Arne 2021

De notatie ' [NP]' in een regel betekent dat een boot niet tegen een andere boot mag protesteren bij het overtreden van die regel. Dit wijzigt RvW 60.1(a).

1 REGELS

1.1 Het evenement is onderworpen aan de Regels zoals gedefinieerd in de Regels voor Wedstrijdzeilen (RvW).

1.2 RvW 40 als volgt gewijzigd: het dragen van een zwemvest met een drijfvermogen van tenminste 50 Newton tijdens de wedstrijden is verplicht. Vlag "Y" wordt niet getoond.

RvW 60.1(a) als volgt gewijzigd: notatie NP betekend dat een boot niet tegen een andere boot mag protesteren bij het overtreden van die regel.

RvW 62.1(a) als volgt gewijzigd: falen om een omroep te doen of om het op de juiste tijd te doen zal geen grond voor verhaal zijn. Het door de deelnemer niet halen van de beoogde tijd is geen reden voor verhaal.

RvW A5 als volgt gewijzigd: een boot die later start dan vier minuten na zijn startsein zal de score DNS krijgen.

1.3 Alle deelnemers en ondersteunende personen moeten zich houden aan de coronaregels van de Nederlandse Overheid. Zie voor de regels: <https://www.government.nl/topics/coronavirus-covid-19>.

1.4 [DP] Deelnemers en ondersteunende personen moeten voldoen aan ieder redelijk verzoek van een evenements official. Falen om hieraan te voldoen kan wangedrag zijn. Redelijke acties door event officials om COVID-19 richtlijnen, protocols of regelgeving te implementeren, zijn geen onjuiste handelingen of verzuimen zelfs als later blijkt dat het onnodig was.

2 WIJZIGINGEN IN DE WEDSTRIJDBEPALINGEN

2.1 Iedere wijziging van de wedstrijdbepalingen zal worden bekend gemaakt vóór 18.00 uur op de dag dat deze van kracht wordt, behalve dat iedere wijziging in het schema van de wedstrijden zal worden bekend gemaakt vóór 20.00 uur op de dag voordat deze van kracht wordt.

3 COMMUNICATIE MET DEELNEMERS

3.1 Mededelingen aan deelnemers zullen worden vermeld op het officiële mededelingenbord dat is geplaatst www.wvarne.nl/zeilwedstrijden/

3.2 Het wedstrijd bureau (starttoren) bevindt zich in: Polredijk 13, 4351 RT Veere. Het comité is bereikbaar via 06-42239764 of 06-50522044.

3.3 Op het water is het wedstrijdcomité van plan om de deelnemers via VHF 72 te volgen en ermee te communiceren.


3.4 De volgende mededelingen kunnen door het wedstrijdcomité gedaan worden op VHF kanaal 72: hijsen/strijken vlaggensein, individuele en algemene terugroep.

4 [DP] GEDRAGSCODE

4.1 Deelnemers en ondersteunende personen moeten voldoen aan redelijke verzoeken van race officials.

5 SEINEN OP DE WAL

5.1 Seinen op de wal zullen worden getoond op de starttoren.

- 5.2 Wanneer vlag OW  getoond wordt op de wal, wordt 1 minuut vervangen door 'niet minder dan 30 minuten' in wedstrijdsein OW.

6 PROGRAMMA VAN WEDSTRIJDEN

6.1 Zomeravondcompetitie

| | | |
|--------|---------|---------|
| 26 mei | 2 juni | 7 juli |
| | 9 juni | 14 juli |
| | 16 juni | 21 juli |
| | 23 juni | |
| | 30 juni | |

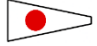
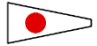


Nazomeravondcompetitie

| |
|--------------|
| 1 september |
| 8 september |
| 15 september |

- 6.2 De geplande tijd van het waarschuwingssein voor de eerste wedstrijd van iedere dag is 19:25 uur.
- 6.3 Om boten te waarschuwen dat een wedstrijd of wedstrijdreeks spoedig zal beginnen, zal de oranje vlag van de startlijn met één geluidsein worden getoond ten minste vijf minuten voordat het waarschuwingssein wordt getoond.

7 KLASSENVLAGGEN

7.1 De klassenvlaggen zijn:

| Klasse | Klassevlag | Starttijd |
|-------------------------------------|---|-----------|
| Open boten (SW \geq 100) | 1  | 19:30 |
| Kajuitboten groep 1 (SW \geq 100) | 1  | 19:30 |
| Kajuitboten groep 2 (SW < 100) | 2  | 19:35 |
| Sportboten + open boten (SW < 100) | 2  | 19:35 |

8 WEDSTRIJDGEBIED

- 8.1 Het wedstrijdgebied in Aanhangel A toont de plaats van het wedstrijdgebied.

9 BANEN

- 9.1 Aanhangel B toont de banen, de volgorde waarin de merktekens moeten worden voorbijgevaren en de kant waar elk merkteken moet worden gehouden.
- 9.2 Niet later dan het waarschuwingssein zal het startschip het baannummer aangeven.

10 MERKTEKENS

- 10.1 Merktekens van de banen 1 t/m 16 zijn vaargeulboeien in het Veerse Meer. Voor de positie van de boeien wordt verwezen naar de meest recente hydrografische kaart. Voor baan 17 zullen oranje cilindrische boeien worden uitgelegd.
- 10.2 De startmerktekens zijn het startschip en het bakboord merkteken van de startlijn. Het is niet toegestaan tussen de oranje boei aan stuurboordzijde van de startlijn en het startschip door te varen. De finishmerktekens voor de banen 1 t/m 16 zijn de Starttoren WV Arne en de oranje finishboei voor de starttoren.
Voor baan 17 gelden het finishschip en de nabijgelegen finishboei als finishmerktekens.



11 HINDERNISSSEN

- 11.1 De volgende gebieden zijn gedefinieerd als hindernissen: ondiepten gemarkeerd door ondiep vaarwater betonning. De lijn tussen de betonning mag niet worden gekruist.

12 DE START

- 12.1 De startlijn is tussen een staak met een oranje vlag op het merkteken aan de bakboordzijde van de start en een staak met een oranje vlag op het comitévaartuig aan stuurboord.
- 12.2 Boten waarvoor het waarschuwingssein nog niet is gegeven moeten het startgebied vermijden, gedurende de startprocedures voor andere wedstrijden.
- 12.3 Als enig deel van de romp van een boot aan de baanzijde van de startlijn is bij de start en de boot is geïdentificeerd, zal het wedstrijdcomité proberen zijn zeilnummer om te roepen op VHF kanaal 72. Falen om een omroep te doen of om het op de juiste tijd te doen zal geen grond voor verhaal zijn. Dit wijzigt RvW 62.1(a).
- 12.4 Een boot die later start dan vier minuten na zijn startsein zal de score DNS krijgen. Dit wijzigt RvW A5.1 en A5.2.

13 WIJZIGEN VAN HET VOLGENDE RAK VAN DE BAAN

- 13.1 Baanafkorting zal geschieden door een comitévaartuig dat de seinvlag T toont en twee geluidsseinen geeft. De baan wordt afgekort bij het eerstvolgende merkteken. De vanaf dat merkteken te vervolgen baan is dan de route, de ondiep vaarwater betonning respecterend, naar de finishlijn.

14 DE FINISH

- 14.1 De finishlijn is tussen staken met blauwe vlaggen op de finishmerktekens.
- 14.2 Bij vervroegd finishen toont het comitévaartuig de seinvlag S. De finishlijn zal liggen tussen de seinvlag S en het nabij liggende merkteken van de baan.

15 STRAFSYSTEEM

- 15.1 In afwijking van RvW A5 kan het wedstrijdcomité van te vroeg gestarte boten, die in gebreke blijven reglementair te starten, de gezeilde tijd met 5% te verhogen in plaats van deze boten in de uitslaglijst te vermelden als OCS.

16 TIJDSLIMIETEN [EN STREEFTIJDEN]

- 16.1 De streeftijd voor de wedstrijden is 1,5 uur.
- 16.2 Als slechts één boot op de laatste plaats blijft wedstrijdzeilen, kan het wedstrijdcomité de wedstrijd beëindigen en zal in dat geval aan deze boot de punten toekennen behorende bij de laatste plaats.
- 16.3 Het niet halen van de beoogde tijd is geen reden voor verhaal. Dit wijzigt RvW 62.1(a).

17 VERHOORAANVRAGEN

- 17.1 Voor ieder klasse is de protesttijdlimiet 30 minuten nadat de laatste boot gefinisht is in de laatste wedstrijd van de dag, of het wedstrijdcomité aangeeft dat er vandaag geen wedstrijden meer worden gevaren, welke van de twee het laatste is. De tijd zal getoond worden op het officiële mededelingen bord.
- 17.2 Verhoor aanvraagformulieren zijn verkrijgbaar bij het wedstrijdkantoor op www.wvarne.nl/zeilwedstrijden/.
- 17.3 Mededelingen zullen worden getoond binnen 30 minuten na de protesttijdlimiet om deelnemers op de hoogte te brengen van verhoren waarin zij partij zijn of zijn genoemd als getuigen. Verhoren worden in de starttoren gehouden,
- 17.4 Een lijst van boten die gestraft zijn op grond van RvW 42 onder Appendix P zal worden getoond.



17.5 Het recht op verhaal op een beslissing van een protestcomité is ontzegd zoals voorzien in RvW 70.5[(a)][(b)][(c)].

18 [NP][DP] VEILIGHEIDSVOORSCHRIFTEN

18.1 [DP] Een boot die zich terugtrekt uit een wedstrijd moet het wedstrijdcomité bij de eerst mogelijke gelegenheid op de hoogte brengen.

18.2 Het dragen van een zwemvest met een drijfvermogen van tenminste 50 Newton tijdens de wedstrijden is verplicht. Vlag "Y" wordt niet getoond. Dit wijzigt RvW40, de aanhef van Deel 4 en de wedstrijdvlagen "Y".

19-21 RESERVE

22 OFFICIËLE BOTEN

22.1 Officiële boten zullen herkenbaar zijn door de clubvlag van de watersportvereniging Arne.

23 [DP] ONDERSTEUNENDE TEAMS

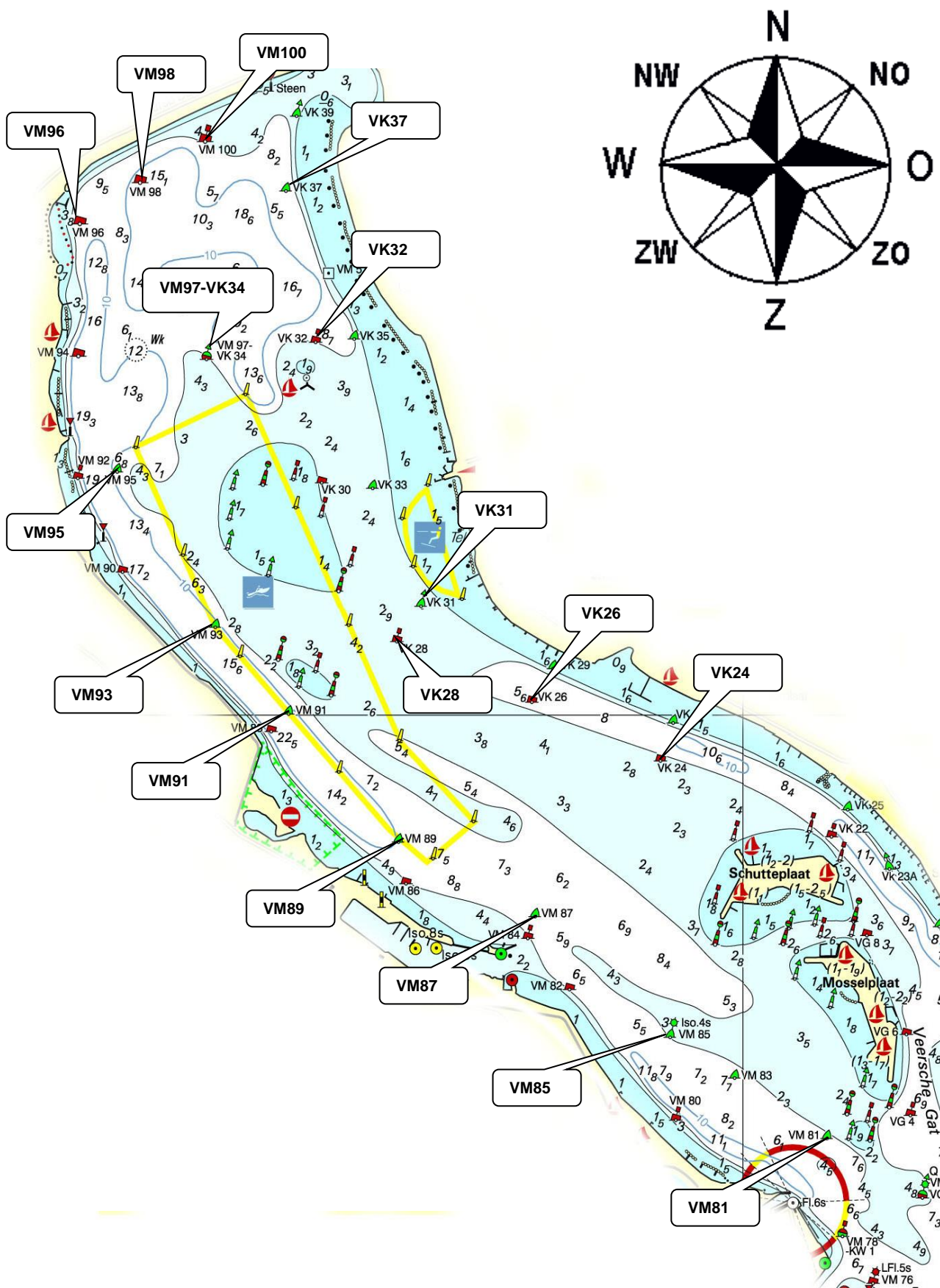
23.1 Teamleiders, coaches en andere ondersteunende personen moeten buiten de gebieden waar boten wedstrijdzeilen blijven, van het moment van het voorbereidingssein voor de eerste klasse totdat alle boten zijn gefinisht of zich hebben teruggetrokken of het wedstrijdcomité het sein voor uitstel, algemene terugroep of afbreken geeft.

24 AFVAL AFGIFTE

24.1 Afval kan worden afgegeven aan wal in de daarvoor bestemde containers.

25 RESERVE

Aanhangsel A:





Aanhangsel B:

| Baan 1: Noord | |
|--------------------------|---------------------|
| 1 | Start omgeving VM87 |
| 2 | VK26 BB |
| 3 | VM89 SB |
| 4 | VK28 BB |
| 5 | VM93 BB |
| 6 | VM85 BB |
| 7 | VK24 BB |
| 8 | VM87 SB |
| 9 | VK26 BB |
| 10 | VM91 BB |
| 11 | Finish |
| | ± 5,2 nm |

| Baan 2: Noordoost | |
|------------------------------|---------------------|
| 1 | Start omgeving VM87 |
| 2 | VK24 BB |
| 3 | VM89SB |
| 4 | VK26 BB |
| 5 | VM91 SB |
| 6 | VM93 SB |
| 7 | VK31 SB |
| 8 | VM89 BB |
| 9 | VK26 SB |
| 10 | VM87 BB |
| 11 | VK24 SB |
| 12 | VM85 SB |
| 13 | VM84 BB |
| 14 | Finish |
| | ± 5,4 nm |

| Baan 3: Oost | |
|-------------------------|---------------------------|
| 1 | Start tussen VM89 en VM91 |
| 2 | VK24 BB |
| 3 | VM91 SB |
| 4 | VK26 BB |
| 5 | VM93 SB |
| 6 | VK28 SB |
| 7 | VM89 BB |
| 8 | VK24 SB |
| 9 | VM85 SB |
| 10 | VM84 BB |
| 11 | Finish |
| | ± 5,2 nm |

| Baan 4: Zuidoost | |
|-----------------------------|---------------------|
| 1 | Start omgeving VM91 |
| 2 | VM87 BB |
| 3 | VK31 SB |
| 4 | VK24 SB |
| 5 | VM89 BB |
| 6 | VM84 SB |
| 7 | VM85 BB |
| 8 | VK28 BB |
| 9 | VM93 BB |
| 10 | Finish |
| | ± 5,2 nm |

| Baan 5: Zuid | |
|-------------------------|-----------------------------|
| 1 | Start omgeving VK28 en VK31 |
| 2 | VM89 BB |
| 3 | VK26 SB |
| 4 | VM87 BB |
| 5 | VK24 SB |
| 6 | VM85 SB |
| 7 | VK31 BB |
| 8 | VK28 BB |
| 9 | VM89 BB |
| 10 | VK24 SB |
| 11 | VM87 SB |
| 12 | Finish |
| | ± 5,2 nm |

| Baan 6: Zuidwest | |
|-----------------------------|---------------------|
| 1 | Start omgeving VK26 |
| 2 | VM89 BB |
| 3 | VK24 SB |
| 4 | VM87 BB |
| 5 | VM85 BB |
| 6 | VK26 BB |
| 7 | VM89 SB |
| 8 | VM93 SB |
| 9 | VK31 SB |
| 10 | VK24 SB |
| 11 | VM87 SB |
| 12 | Finish |
| | ± 5,3 nm |

| Baan 7: West | |
|-------------------------|---------------------|
| 1 | Start omgeving VK26 |
| 2 | VM91 BB |
| 3 | VK24 SB |
| 4 | VM89 SB |
| 5 | VK31 BB |
| 6 | VM93 BB |
| 7 | VK28 SB |
| 8 | VK24 SB |
| 9 | VM89 BB |
| 10 | VM87 SB |
| 11 | Finish |
| | ± 5,1 nm |

| Baan 8: Noordwest | |
|------------------------------|-----------------------------|
| 1 | Start west van Schutteplaat |
| 2 | VK28 BB |
| 3 | VM87 SB |
| 4 | VM91 SB |
| 5 | VM93 SB |
| 6 | VK31 SB |
| 7 | VM85 SB |
| 8 | VK28 BB |
| 9 | Finish |
| | ± 5,3 nm |



| Baan 9: Noord | |
|--------------------------|---------------------|
| 1 | Start omgeving VM89 |
| 2 | VK31 BB |
| 3 | VK33 SB |
| 4 | VK32 BB |
| 5 | VK37 BB |
| 6 | VM97-VK34 SB |
| 7 | VM100 BB |
| 8 | VM95 BB |
| 9 | VM93 BB |
| 10 | VM91 BB |
| 11 | VM87 BB |
| 12 | VK26 SB |
| 13 | VM85 BB |
| 14 | VK24 BB |
| 15 | VM87 SB |
| 16 | Finish |
| | ± 6,7 nm |

| Baan 10: Noordoost | |
|-------------------------------|----------------------|
| 1 | Start omgeving VM 87 |
| 2 | VK24 BB |
| 3 | VM91 SB |
| 4 | VM93 SB |
| 5 | VM95 SB |
| 6 | VM97-VK34 BB |
| 7 | VK37 SB |
| 8 | VK32 SB |
| 9 | VK28 SB |
| 10 | VM89 BB |
| 11 | VK26 SB |
| 12 | VM87 BB |
| 13 | VK24 BB |
| 14 | VM91 BB |
| 15 | Finish |
| | ± 6,8 nm |

| Baan 11: Oost | |
|--------------------------|---------------------------|
| 1 | Start tussen VM89 en VM91 |
| 2 | VK24 BB |
| 3 | VM91 SB |
| 4 | VK26 BB |
| 5 | VK28 BB |
| 6 | VM93 SB |
| 7 | VM95 SB |
| 8 | VM98 SB |
| 9 | VK37 SB |
| 10 | VK28 SB |
| 11 | VM93 BB |
| 12 | VM91 BB |
| 13 | VK26 SB |
| 14 | VM87 SB |
| 15 | Finish |
| | ± 6,8 nm |

| Baan 12: Zuidoost | |
|------------------------------|---------------------------|
| 1 | Start tussen VM91 en VK28 |
| 2 | VM85 BB |
| 3 | VK24 BB |
| 4 | VK31 BB |
| 5 | VM93 BB |
| 6 | VM91 BB |
| 7 | VM81 BB |
| 8 | VM87 SB |
| 9 | VK26 SB |
| 10 | VM85 SB |
| 11 | VM84 BB |
| 12 | Finish |
| | ± 6,8 nm |

| Baan 13: Zuid | |
|--------------------------|---------------------|
| 1 | Start omgeving VK28 |
| 2 | VM89 SB |
| 3 | VM91 SB |
| 4 | VM93 SB |
| 5 | VM95 SB |
| 6 | VM100 SB |
| 7 | VM97-VK34 BB |
| 8 | VK37 SB |
| 9 | VK32 SB |
| 10 | VK28 SB |
| 11 | VM89 BB |
| 12 | VK26 SB |
| 13 | VM87 BB |
| 14 | VK24 SB |
| 15 | VM85 SB |
| 16 | VM84 BB |
| 17 | Finish |
| | ± 6,8 nm |

| Baan 14: Zuidwest | |
|------------------------------|---------------------------|
| 1 | Start tussen VK26 en VK24 |
| 2 | VM89 SB |
| 3 | VK31 BB |
| 4 | VM93 SB |
| 5 | VM95 SB |
| 6 | VM100 BB |
| 7 | VM96 BB |
| 8 | VK37 SB |
| 9 | VM95 BB |
| 10 | VM93 BB |
| 11 | VK31 SB |
| 12 | VK26 SB |
| 13 | VM89 BB |
| 14 | VK24 SB |
| 15 | VM87 SB |
| 16 | Finish |
| | ± 6,8 nm |

| Baan 15: West | |
|--------------------------|-----------------------------|
| 1 | Start west van Schutteplaat |
| 2 | VM89 SB |
| 3 | VK26 BB |
| 4 | VM91 SB |
| 5 | VM93 SB |
| 6 | VK28 BB |
| 7 | VK32 BB |
| 8 | VM97- VK34 SB |
| 9 | VK37 BB |
| 10 | VM96 SB |
| 11 | VM100 SB |
| 12 | VK32 SB |
| 13 | VK28 BB |
| 14 | VK26 SB |
| 15 | VM91 BB |
| 16 | Finish |
| | ± 6,5 nm |

| Baan 16: Noordwest | |
|-------------------------------|-----------------------------|
| 1 | Start west van Schutteplaat |
| 2 | VK28 BB |
| 3 | VM87 SB |
| 4 | VM91 SB |
| 5 | VM93 SB |
| 6 | VM95 SB |
| 7 | VM97- VK34 BB |
| 8 | VM96 SB |
| 9 | VK32 BB |
| 10 | VM98 SB |
| 11 | VK35 SB |
| 12 | VK28 BB |
| 13 | VK24 SB |
| 14 | VM87 SB |
| 15 | Finish |
| | ± 6,8 nm |

| Baan 17: | |
|--------------------------|--------|
| Upwind - downwind | |
| 1 | Start |
| 2 | 1 BB |
| 3 | 1a BB |
| 4 | 2 BB |
| 5 | 1 BB |
| 6 | 1a BB |
| 7 | Finish |

